



sardagro

*Станьте владельцем сельскохозяйственной земли и  
получайте прибыль на протяжении всей вашей жизни!*  
**Компания сельскохозяйственного  
развития**

## Товар

- Компания SardAgro предлагает своим потенциальным инвесторам возможность приобрести до 40 акров (16,2 га) земли в регионе Маниса в Турции.
- SardAgro возьмет на себя все обязанности по управлению сельскохозяйственными угодьями инвестора и будет предоставлять инвестору доход от урожая один раз в год.
- Саженцы грецкого ореха были посажены 2 года назад, а земельный участок оснащен полностью функционирующими ирригационными системами и подключен к электросети.

## ЦЕНА И ФИНАНСОВЫЕ ПРЕДПОЛОЖЕНИЯ

- Цена на грецкий орех за кг. **установлена на 10% в год.**
- Цена земли будет расти на **10 % в год (очень консервативный подход).**
- CAGR в 2017-2023 гг. в долларах США для свободной земли составляет 22%.
- Период окупаемости для инвестора (при гипотетическом выходе с удорожанием земли) составляет **6 лет после покупки.** Инвестор вернет свои первоначальные инвестиции на 11-й урожайный год (без учета удорожания земли).
- При расчете NPV используется коэффициент дисконтирования **8%** - Долгосрочная доходность казначейских облигаций и свопа LIBOR составляет около 4%. NPV положительна в течение 10-20-30 лет.
- Первая прибыль, которую получит инвестор, запланирована на **2029 год - 5-й год инвестиций**

## ПРАВА ИНВЕСТОРА

- Инвестор станет правообладателем земли и сможет продать землю в любое время.
- После первого урожая инвестор навсегда получит всю прибыль от урожая.
- SardAgro возьмет на себя все юридические процедуры.
- Инвестору будут гарантированы услуги SardAgro в рамках договора.

# Испытание

- **Инвестирование в сельское хозяйство является очень логичным выбором для всех инвесторов. Однако, данный коммерческий проект может потерпеть неудачу, если присущий ему уникальный комплекс проблем не будет решен должным образом.**
- **Инвестиции в сельское хозяйство требуют многих дополнительных вложений, таких как электроэнергия, капельное орошение, покупка земли и т.п., которые на первом этапе могут превысить более 200.000 долларов США.**
- Местные контакты необходимы для обеспечения безопасности всего имеющегося оборудования и земельного участка. Высокая стоимость инвестиций и отсутствие местной сети сбыта делают это предприятие сложным для тех, кто незнаком с этим делом.
- **Трудно передать инвестору средства, полученные в другой стране.**
- Для того чтобы сельскохозяйственные культуры росли и приносили прибыль, необходимо профессиональное управление сельхозугодьями. Из-за нехватки времени у многих инвесторов повседневное управление создает серьезные сложности.
- Каналы и сети продаж необходимы для того, чтобы превратить урожай в реальные деньги, которые захотят инвесторы.
- Сельское хозяйство сопряжено со многими рисками, которыми необходимо уметь справляться. Если у инвестора нет плана контроля рисков, все усилия и капитал могут оказаться напрасными!



- **SardAgro предлагает выгодное решение всем инвесторам, желающим инвестировать в сельскохозяйственные угодья!**
- **Мы предлагаем полностью освоенные сельскохозяйственные угодья, оборудованные капельным орошением, двухлетние сертифицированные саженцы и доступ к местной электросети.**
- Нашим инвесторам предлагаются различные пакеты, а это означает, что вы можете начать инвестировать с минимальным капиталом!
- **Наши обширные контакты в банковской сфере облегчат перечисление ваших средств, где бы вы ни находились!**
- У нас имеется специальная команда, которая круглосуточно и без выходных заботится о ваших сельскохозяйственных угодьях с помощью интеллектуальных технологий ведения сельского хозяйства, чтобы обеспечить прибыльность бизнеса.
- **У нас имеются эффективные каналы продаж, благодаря которым ваша продукция будет продаваться с прибылью!**
- Мы приняли меры предосторожности для эффективного управления рисками, связанными с сельским хозяйством!



# Почему мне следует инвестировать в сельскохозяйственные угодья в Турции?

- Приобретая землю в Турции, вы получаете возможность получить турецкое гражданство.

- Стоимость земли в этом регионе растет на 10% (used) в год, что позволит вам сохранить ваши накопления и будет отличным выбором, если вы примете это решение.

- Экономика Турции по своему размеру занимает 11-е место в мире. При этом спрос на здоровые продукты неуклонно растет.
- Мощная экономика страны гарантирует, что ваш урожай легко превратится в прибыль.

- Турция имеет очень надежную сельскохозяйственную инфраструктуру, поддерживаемую национальным правительством. Это означает, что все необходимые для сельскохозяйственной отрасли объекты имеются.
- Это еще раз подтверждается тем фактом, что Турция входит в пятерку крупнейших производителей многих фруктов и орехов.

- Стратегическое расположение с доступом к рынку в 1,5 миллиарда человек в непосредственном окружении страны означает, что в будущем, когда посевы вырастут и созреют, вы сможете получить добавочную стоимость для своего урожая, тем самым еще более увеличивая вашу прибыль.

# Изучение сельскохозяйственного потенциала

## Турции - 2024

- Благодаря плодородным землям и процветающей сельскохозяйственной промышленности сельскохозяйственный сектор Турции является важнейшим игроком на мировом рынке. Обильные запасы подсолнечника, чечевицы, оливок, пшеницы, фундука, арахиса и абрикосов экспортируются в различные регионы мира, что делает Турцию одним из важнейших поставщиков. Одним из ключевых факторов, способствующих успеху Турции в сельском хозяйстве, являются благоприятные земельные условия, умеренный климат и разнообразные формы рельефа, что обуславливает высокое разнообразие эндемизма. Кроме того, в регионе протекает более сорока рек и множество озер, что делает его благоприятным местом для ирригационных работ. Правительство Турции играет ключевую роль в поддержке сельского хозяйства страны, проводя политику, способствующую развитию региональных проектов и стимулирующую рост отрасли. Такая структура поддержки продолжает укреплять сельскохозяйственный потенциал Турции и гарантирует, что она останется доминирующим игроком на мировом рынке.

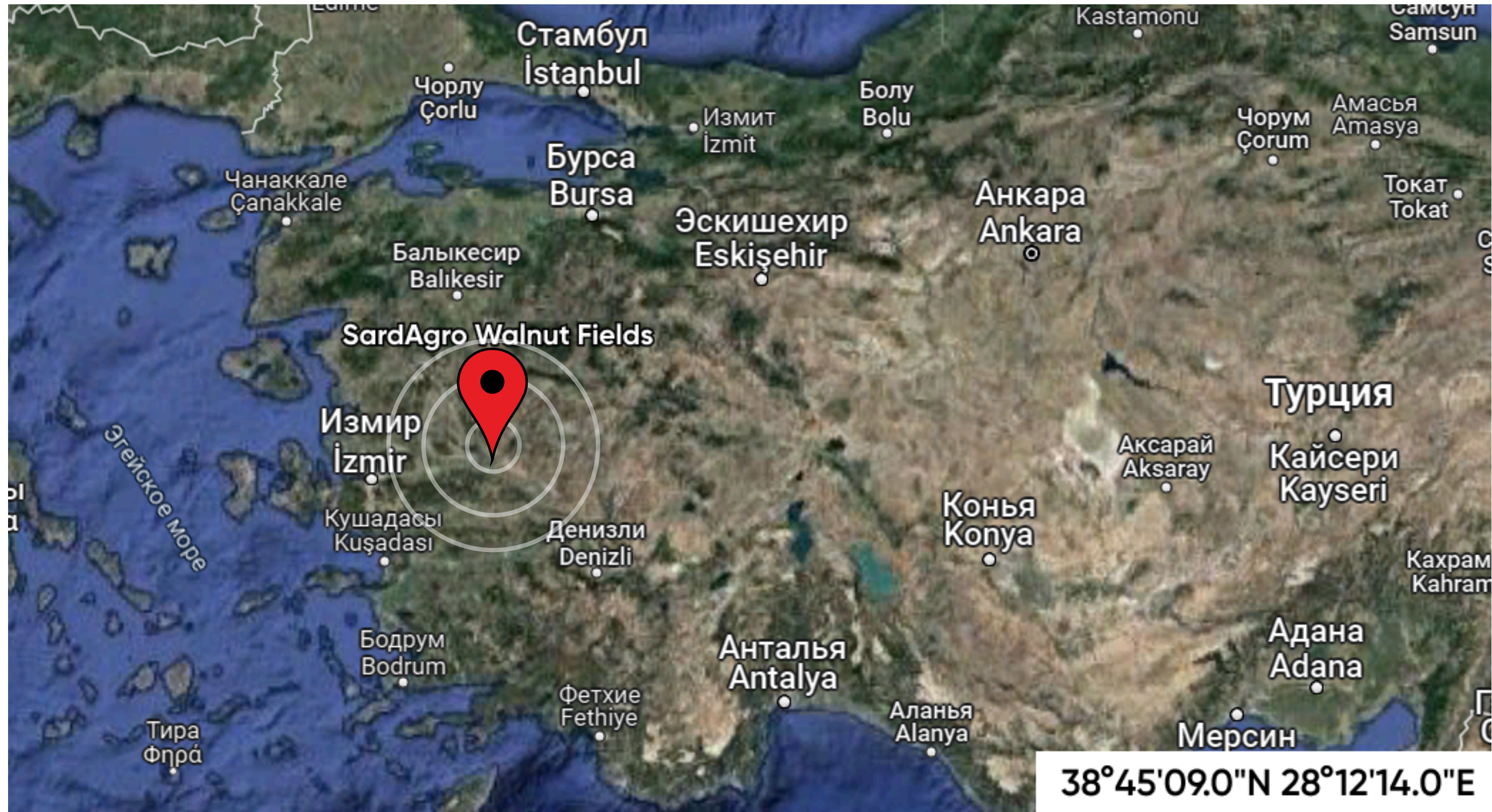


- Благодаря развитию и организации промышленности в последние годы она продолжает снижать свою зависимость от зарубежных стран, регистрируя существенные достижения в области производства тракторов, сельскохозяйственного оборудования и удобрений. Имея сельскохозяйственную структуру, способную прокормить население, превышающее 80 миллионов человек, Турция в будущем должна стать одним из важных производственных центров в мире. В Анатолии есть несколько исключительных сельскохозяйственных регионов с высокопродуктивными дельтовыми равнинами. Крупнейший из них - Чукурова в Средиземноморье, где выращивается большое количество соевых бобов, арахиса, кукурузы, цитрусовых, свежих овощей и фруктов.

# Спутниковый снимок 40 акров ореховых полей

 **SardAgro в Турции**

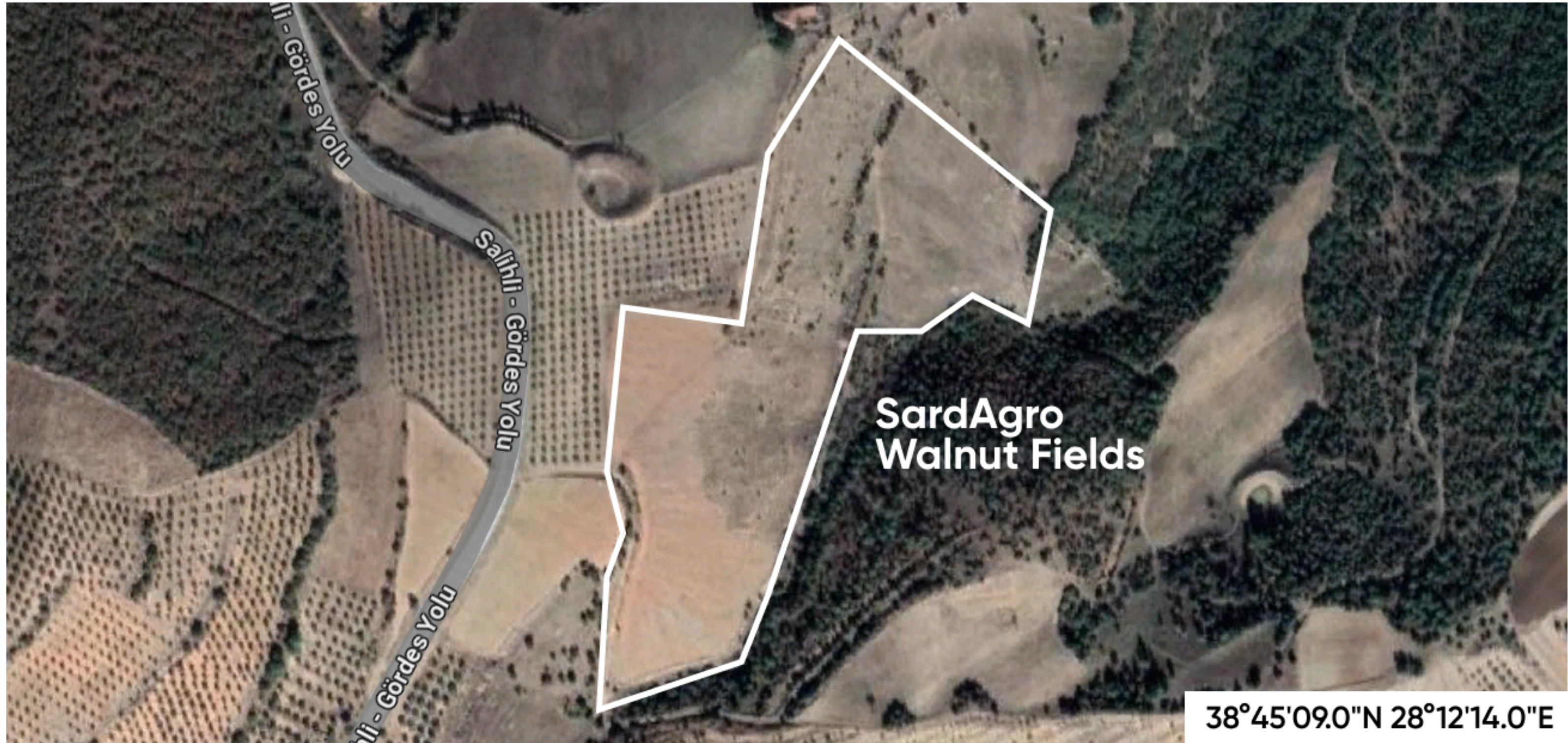
sardagro 



# Спутниковый снимок 40 акров ореховых полей

 **SardAgro в Турции**

sardagro 





# Управление рисками

- Среди основных рисков в нашей отрасли можно назвать следующие:

Болезни растений

Потеря урожая из-за проблем с хранением

Падение цен на продукты питания

Инфляция и процентные ставки



- SardAgro имеет уникальную модель управления рисками, призванную минимизировать все риски, которые инвестор возьмет на себя.



## ВЫБОР КУЛЬТУР

- По этой причине в качестве урожая выбраны грецкие орехи. Они устойчивы к болезням, легко хранятся и всегда пользуются спросом.



## ОЦЕНКА ЗЕМЛИ

- По прогнозам, стоимость земли будет расти на 10% в год (usd). Деревья грецкого ореха также ценны, поскольку они используются в элитной мебели, что надежно защищает инвестора.



## СТРАХОВАНИЕ

- Ваши посеы застрахованы TARSIM, государственной службой страхования от неблагоприятных погодных условий или болезней.



## ПРОФЕССИОНАЛЬНЫЙ МЕНЕДЖМЕНТ

- Наша команда использует интеллектуальные технологии для мониторинга ваших сельскохозяйственных угодий и предупреждает даже о потенциальном риске развития заболеваний. Ваши поля находятся под круглосуточной охраной, обеспечивая защиту от диких животных и воров.

# СТРУКТУРИРОВАННАЯ СОБСТВЕННОСТЬ

Инвестор выкупает землю у  
Мете- Фермер

- SardAgro берет на себя все аспекты бизнеса

- Профессиональное управление обеспечивает максимальную урожайность.

- В процессе работы SardAgro регулярно информирует инвестора, предоставляя визуальную и финансовую отчетность.

SardAgro использует собственное оборудование, капельное орошение и источники электроэнергии для управления землей.

Все расходы и плата за управление вычитаются из урожая и прибыль передается инвестору. Мы НЕ требуем от инвестора вносить дополнительные средства, кроме суммы первой покупки.



### **МЕТЕ КАНБОЛАТ**

Основатель и генеральный директор

Более 30 лет опыта в банковском деле, финансах и управлении персоналом.



### **САБРИ ЯЛЧИН**

Главный сельскохозяйственный инженер

Более 30 лет опыта работы в ирригационных системах и управлении инвестициями в сельское хозяйство.



### **АЛЬПЕР ОЗЕН**

Операционный директор

Более 30 лет опыта в сфере закупок, эксплуатации, продаж и предпринимательства.

# Наши достижения в цифрах

7

Год деловой жизни  
Наш опыт

650+

Общий  
Управляемый домен  
(акр)

5000+

Общий доход  
количество  
(КГ)

30+

Куплено  
Общий  
Количество полей



# Что входит в Покупку?

**Мы НИКОГДА НЕ требуем от инвестора вносить дополнительные средства, кроме суммы первой покупки!!**

- Право собственности на приобретаемую сельскохозяйственную землю
- Все юридические процедуры в рамках продажи
- Профессиональное управление со стороны SardAgro
- Все объекты и оборудование на земельном участке
- (оросительные каналы, электроснабжение)
- Заборы вокруг участка земли
- Использование и применение инструментов Smart Technology
- Использование всей сельскохозяйственной техники и оборудования.
- Все расходы на техническое обслуживание до первого урожая
- Все саженцы уже посажены на обрабатываемой земле.

# Варианты инвестиций



## Пакет «Начинающий»

Цена инвестирования	90.000 USD
Размер земельного участка	10 акров (ок. 4 га)
Гипотетические значения выхода в конце	10 лет / 20 лет

	10 лет	20 лет
кумулятивный доход от урожая для инвестора	\$ 79,177	\$ 435,877
средний доход от урожая для инвестора	\$ 7,917	\$ 21,793
прогнозируемая стоимость земли на конец периода	\$ 119,258	\$ 309,325
срок окупаемости / год, за который инвестор получает свою прибыль	6 лет (включая гипотетический выход) 11 лет только с доходом от сбора урожая / первый доход с 5-го года после инвестиций	
NPV для инвестиций	\$ 18,521	\$ 138,494

# Варианты инвестиций

## Пакет «Профессионал»

Цена инвестирования	180.000 USD
Размер земельного участка	20 акров (ок. 8 га)
Гипотетические значения выхода в конце	10 лет / 20 лет

	10 лет	20 лет
кумулятивный доход от урожая для инвестора	\$ 158,354	\$ 871,754
средний доход от урожая для инвестора	\$ 15,834	\$ 43,586
прогнозируемая стоимость земли на конец периода	\$ 477,032	\$ 618,650
срок окупаемости / год, за который инвестор получает свою прибыль	6 лет (включая гипотетический выход) 11 лет только с доходом от сбора урожая / первый доход с 5-го года после инвестиций	
NPV для инвестиций	\$ 37,042	\$ 276,989



# Варианты инвестиций



## Пакет «Эксперт»

Цена инвестирования	270.000 USD
Размер земельного участка	30 акров (ок. 12 га)
Гипотетические значения выхода в конце	10 лет / 20 лет

	10 лет	20 лет
кумулятивный доход от урожая для инвестора	\$ 237,531	\$ 1,307,631
средний доход от урожая для инвестора	\$ 23,751	\$ 65,379
прогнозируемая стоимость земли на конец периода	\$ 357,774	\$ 927,975
срок окупаемости / год, за который инвестор получает свою прибыль	6 лет (включая гипотетический выход) 11 лет только с доходом от сбора урожая / первый доход с 5-го года после инвестиций	
NPV для инвестиций	\$ 55,562	\$ 415,483

# Варианты инвестиций



## Пакет «Мастер»

Цена инвестирования	360.000 USD
Размер земельного участка	40 акров (ок. 16 га)
Гипотетические значения выхода в конце	10 лет / 20 лет

	10 лет	20 лет
кумулятивный доход от урожая для инвестора	\$ 316,708	\$ 1,743,508
средний доход от урожая для инвестора	\$ 31,668	\$ 87,172
прогнозируемая стоимость земли на конец периода	\$ 477,032	\$ 1,237,300
срок окупаемости / год, за который инвестор получает свою прибыль	6 лет (включая гипотетический выход) 11 лет только с доходом от сбора урожая / первый доход с 5-го года после инвестиций	
NPV для инвестиций	\$ 74,083	\$ 553,977

# Подобная финансовая модель

- Земля 10 акров куплена при первоначальной стоимости 90 000\$

Year / Год / Yıl	2029	2030	2031	2032	2033	2034	2035	2036	2037	2038	2039	2040	2041	2042	2043	2044
	5	6	7	8	9	10	11	12	13	14	15	16	17	18	19	20
<b>Harvest Income / Доход от урожая / Hasat Geliri</b>	4,626	9,529	13,086	20,218	27,766	35,748	38,662	39,822	41,016	42,247	43,514	49,088	50,561	52,077	53,640	55,249
Operational Expenses / Операционные расходы / Vakım Masrafı	2,000	2,000	2,000	2,000	2,000	2,000	2,000	2,000	2,000	2,000	2,000	2,000	2,000	2,000	2,000	2,000
Management Fees / Комиссионные за управление / Yönetici payı (20%)	525	1,506	2,217	3,644	5,153	6,750	7,332	7,564	7,803	8,049	8,303	9,418	9,712	10,015	10,328	10,650
<b>Profit for the investor / Прибыль для инвестора / yatirimci Geliri</b>	2,100	6,023	8,869	14,574	20,612	26,999	29,329	30,257	31,213	32,197	33,211	37,670	38,848	40,062	41,312	42,599
<b>Land Value Appreciation / Оценка стоимости земли / Arazi değer artışı</b>						131,184										340,257

# Больше инвестиций, больше возможностей



## получения прибыли

10 лет 20 лет





sardagro

**СПАСИБО ЗА  
ВНИМАНИЕ**